

PROVA D'ACCÉS A LES ENSENYANCES PROFESSIONALS DE MÚSICA

ESPECIALITAT: TROMPA

CURS: PRIMER

L'estructura de les proves d'accés es regirà segons el que es disposa en l'article 10 del DECRET 158/2007, de 21 de setembre, del Consell, pel qual s'establix el currículum de les ensenyances professionals de música i es regula l'accés a estes ensenyances.

La prova específica d'accés al primer curs de les ensenyances professionals de totes les especialitats instrumentals tindrà l'estructura següent:

- **Prova A:** Interpretació d'una obra, estudi o fragment triat pel tribunal d'una llista de tres que presentarà l'alumne/a. L'aspirant demostrarà posseir els coneixements tècnic-instrumentals i teòric-pràctics, necessaris per a seguir amb aprofitament les ensenyances corresponents. Es valorarà l'execució de memòria de les obres presentades. L'aspirant haurà d'aportar tres còpies de les partitures per al tribunal qualificador.

- **Prova B:** Lectura a primera vista d'un fragment adequat a l'instrument. El text contindrà les dificultats tècniques dels continguts terminals de les ensenyances elementals de música.

- **Prova C:** Prova de capacitat auditiva i de coneixements teòric-pràctics del llenguatge musical. El text contindrà les dificultats tècniques que fan falta per a iniciar les ensenyances professionals.

Cadascú d'aquests exercicis tindrà caràcter eliminatori, es qualificarà de 0 a 10 punts amb un decimal, i serà necessària una qualificació mínima de 5 punts en cadascú d'ells per a superar-ho. La qualificació final serà la mitjana aritmètica de les tres puntuacions.

PROVA A

Interpretació d'una obra, estudi o fragment triat pel tribunal d'una llista de tres que presentarà l'alumne/a. El nivell tècnic- instrumental obeirà als continguts terminals de les ensenyances elementals. Es valorarà l'execució de memòria de les obres presentades.

QUALIFICACIÓ: De 0 a 10 punts (amb un decimal).

CARÀCTER: Eliminatori (mínim 5 punts).

* L'aspirant haurà d'aportar tres còpies de les partitures per al tribunal qualificador.

CONTINGUTS

- ✓ Longitud: 45 compassos (sense contar els d'espera).
- ✓ Tonalitat: Fins 3 alteracions.
- ✓ Àmbit: Dues octaves.
- ✓ Compassos: Son admissibles tots.
- ✓ Forma: Qualsevol.
- ✓ Figures: Rodona, blanca, negra, corxera, semicorxera, amb els seus respectius silencis; puntets, dosets, tresets, síncopes, notes a contratemps; calderó.
- ✓ Agògiques: Largo, adagio, andante, moderato, allegro, presto. Acellerando i ritardando.
- ✓ Articulations: Picat, lligat, picat-lligat, sforzando, staccato, accents del tipus: >, <, curtes (.), llargues(-).
- ✓ Dinàmica: És admissible tota.

LLISTAT D'OBRES ORIENTATIVES

- ✓ Auclert. Lied.
- ✓ Berthelot, R. Fère Jacques.
- ✓ Bonneau, P. Souvenir.
- ✓ Bozza, E. En Irlande.
- ✓ Clerisse, R. Chant sans paroles.
- ✓ Cooke, A. Rondo in B flat .

- ✓ Dubois, Pierre Max. A cor et a cri.
- ✓ Glière, R. Nocturno Op. 35 num. 6.
- ✓ Pernoo, J. Fantasie breve.
- ✓ Saint-Saens, C. Romance Op. 36
- ✓ Scriabine. Romance.
- ✓ Smith, L.B. Telestar.
- ✓ Strauss, J. Dolci Pianti

PROVA B

Lectura a primera vista d'un fragment adequat a l'instrument. El text contindrà les dificultats tècniques dels continguts terminals de les ensenyances elementals de música.

QUALIFICACIÓ: De 0 a 10 punts (amb un decimal).

CARÀCTER: Eliminatori (mínim 5 punts).

CONTINGUTS

- ✓ Longitud: No excedirà de 40 compassos.
- ✓ Tonalitat: Fins 2 alteracions, modalitats major i menor (amb les varietats melòdica, harmònica i natural), amb possibilitat de combinació entre elles.
- ✓ Àmbit: Dues octaves.
- ✓ Compassos: 2/4, 3/4, 4/4, i 6/8, amb possibilitat de combinació entre ells.

- ✓ Forma: Qualsevol.
- ✓ Figures: Rodona, blanca, negra, corxera, semicorxera, amb els seus respectius silencis; puntets, dosets, tresets, síncopes, notes a contratemps; calderó.
- ✓ Agòniques: Largo, adagio, andante, moderato, allegro, presto. Acellerando i ritardando.
- ✓ Articulacions: Picat, lligat, picat-lligat, sforzando, stacatto, accents del tipus: >, <, ' , curtes (.), llargues(-).
- ✓ Dinàmica: pp, p, mp, mf, f, ff; crescendo i diminuendo i reguladors del so.
- ✓ Transport: Trompa en fa i mib, amb possibilitat de combinació entre ells.

PROVA C

Prova de capacitat auditiva i de coneixements teòric- pràctics del llenguatge musical.

La prova consta de tres parts:

C.1) Percepció Auditiva.

C.2) Entonació i lectura.

C.3) Teoria de la música.

Cada una de les parts de la prova C no tindrà caràcter eliminatori i es qualificaran de 0 a 10 punts amb un decimal. La qualificació final serà la mitjana aritmètica de les tres puntuacions.

QUALIFICACIÓ: De 0 a 10 punts (amb un decimal).

CARÀCTER: Eliminatori (mínim 5 punts).

C.1. Percepció Auditiva

- Reconèixer la polsació, l'accent i/o el compàs d'una obra o fragment musical.
- Identificar estructures harmòniques de 4 compassos amb I, IV i V en tonalitats majors i menors.
- Donat un ritme, identificar la melodia.
- Donada una melodia, identificar el ritme.
- Reproduïr per escrit fragments rítmics i/o melòdics escoltats, amb tonalitat fins a 2 alteracions a l'armadura, compassos 2/4, 3/4, 4/4, 6/8, 3/8 i possibilitat d'alteracions accidentals.

C.2. Entonació i lectura

- Lectura i interpretació d'un fragment melòdic de 8 compassos en 2/4, 3/4, 4/4, 6/8, 9/8, 12/8, 3/8 o 2/2. Tonalitats fins a 2 alteracions a l'armadura. Clau de sol i clau de fa. Equivalències i canvis de compàs.
- Interpretació d'un fragment rítmic de forma percutida en 2/4, 3/4, 4/4, 6/8, 9/8 o 3/8. Les cèl·lules rítmiques poden ser:

- en compassos de subdivisió binària:



- en compassos de subdivisió ternària:

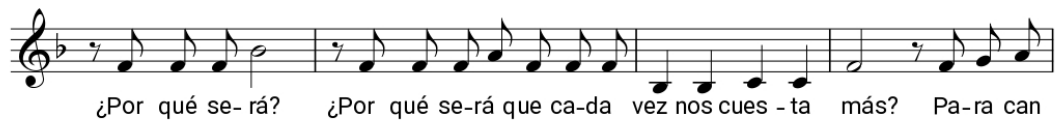
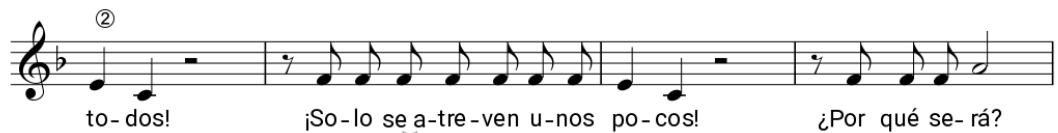


- Interpretar de memòria un dels dos cànons a 3 veus que s'adjunten, junt amb altres companys.

¡Canta! (*) (Canon a 4 voces)

MATINAL
Clase 6-7

Música: W.A. Mozart
Letra: Vicente García S.



Rock my soul

Espiritual

Canon a 3

① **Swing!** ♩ = ♩³♩



Rock my soul in the bo-som of A-bra-ham Rock my soul in the bo-som of A-bra-ham



Rock my soul in the bo-som of A - bra-ham Oh, rock my soul

②



So high I can't get o - ver it so low I can't get un - der it

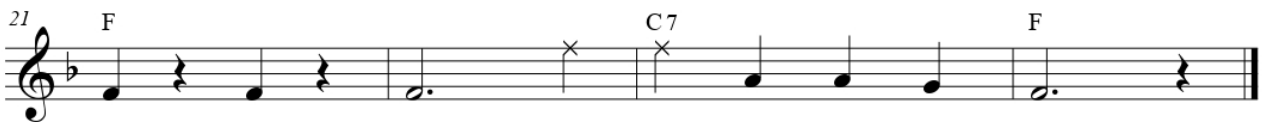


so wide I can't get' round it got - ta come in at the door

③



Rock my soul Rock my soul



Rock my soul (clap hands) Oh, rock my soul

C.3. Teoria musical

- Classificació d'interval·ls majors, menors, augmentats i disminuïds. Inversió dels interval·ls.
- Acords tríades majors, menors, augmentats i disminuïds. Acord de setena dominant. Estat fonamental i inversions. Xifrat americà.
- El Cercle de Cinquenes. Armadures, tonalitats relatives, tonalitats veïnes.
- Graus tonals.
- Escales diatòniques majors i menors. Escales menors harmònica i melòdica. Escala cromàtica.
- Compassos i mètrica: compassos regulars simples i compostos. Unitats de temps, compàs i subdivisió. Grups de valoració irregular fins al siset.
- Expressió musical: principals matisos dinàmics i agògics, signes i abreviatures. El moviment musical uniforme: termes i signes utilitzats per a indicar-ho. Les alteracions del moviment regular: termes i signes utilitzats.
- Articulació: lligat, picat, picat-lligat, stacatto. Notes d'ornament: apoiatura, mordent d'una i dues notes, grupet, trinat. Signes i interpretació.